



Váš dopis zn.:
ze dne: 4. 8. 2022
Naše značka: SCVKZAD145487/UTPCUL/Ma
Vyřizuje: Hana Frčková
Datová schránka: f7rf9ns
Telefon: 840 111 111
Email: info@scvk.cz
Datum: 11. 8. 2022

SUDOP EU a.s.
Irena Srbecká
Špitálské nám.3517/1b
400 01 Ústí nad Labem

Vyjádření společnosti Severočeské vodovody a kanalizace, a.s.

Název akce:	Přechod pro chodce, silnice II/261 Děčín XXXI-Křešice, ul. Vítězství
Účel vyjádření:	K dokumentaci (DUSP/PDPS a změně DUSP/PDPS) stavby
Zájmové území:	Okres: Děčín
	Obec: Děčín
	Část obce, ulice, č.p.: Křešice u Děčína , ul. Vítězství
	Katastrální území, parcelní číslo: Křešice, p.p.č.90/1a související (viz situaci)
Žadatel:	SUDOP EU a.s.
Adresa, tel, e-mail	+420 604 532 986, iren.srbecka@sudopeu.cz
Investor:	Statutární město Děčín
Adresa, tel., e-mail	Mírové náměstí 1175/5, 405 38 Děčín IV
Projektant:	Ing. Lukáš Černý
Vlastník dotčené IS	SVS, a.s.
Předchozí vyjádření	Byly splněny podmínky předcházejících vyjádření a vydaných rozhodnutí – předchozí podmíněné vyjádření nebylo dosud vydáno
Platnost vyjádření:	jeden rok ode dne vyhotovení (v případě, že Váš zájem nadále trvá, požádejte před uplynutím této lhůty o prodloužení platnosti vyjádření)

Popis navrženého řešení:

Projektová dokumentace řeší stavbu přechodu pro chodce. Bude nově osvětlen a doplněn o prvky pro osoby se sníženou schopností pohybu a orientace. Přechod pro chodce má šířku 3,0m a délku 7,0m. Šířka je dána polohou přechodu mezi stávající uliční vpustí a vjezdem k nemovitosti. V místě přechodu pro chodce dojde k vytvoření vysazené chodníkové plochy na straně dráhy. Tím dojde ke zúžení komunikace na 7m mezi obrubami. Jízdní pruh má šířku 3,5m. Pouze v místě přechodu je upravena obruba od stávající uliční vpustí u přechodu.

V rámci nasvětlení nové výstavby přechodu pro chodce budou vybudovány dva stožárky o délce 6 m s LED svítidly a vyložení do středu jízdního pruhu.

Nový stožár VO se umístí v blízkosti vodovodu a kanalizace. Poloha byla volena s ohledem na co nejmenší zásah a ovlivnění těchto sítí, ale zároveň na zajištění funkce osvětlení přechodu pro chodce. Základ pro stožár bude založený do hloubky 1,50m pod úroveň stávajícího vodovodu. Předpokládané krytí vodovodu činí 1,30m. Stožár je osově vzdálen od kanalizace 1,30m a od vodovodu 1,05m.

Typ 9

strana 1 / 2

Severočeské vodovody a kanalizace, a.s.

Přítkovská 1689 • 415 50 Teplice

Tel.: 601 267 267, Tel.: 840 111 111 • E-mail: info@scvk.cz • www.scvk.cz

Společnost je zapsána v obchodním rejstříku oddíl B, vložka 465, u Krajského soudu v Ústí nad Labem.
IČ: 49099451 • DIČ: CZ49099451

Člen skupiny Severočeská voda



Odvodnění vozovky je ponecháno stávajícím systémem uličních vpustí, pouze jedna vpust', do které zasahuje nový chodník bude posunuta do nové polohy komunikace.

Toto stanovisko neobsahuje vyjádření k přeložkám stávající vodohospodářské infrastruktury. V případě, že předložená dokumentace obsahuje návrh přeložky, je na stavbu přeložky vydáno samostatné vyjádření.

S obsahem dokumentace pro územní a stavební řízení a provádění výše uvedené stavby **souhlasíme** za předpokladu dodržení následujících podmínek:

1) Zahájení prací nám bude 15 dní předem písemně nebo e-mailovou poštou oznámeno včetně jména a telefonického spojení na stavební dozor a zhotovitele stavby.

2) **Před započítím prací požádá stavebník o vytýčení vodohospodářského zařízení. Vytýčení skutečného umístění zařízení, ve správě společnosti Severočeské vodovody a kanalizace, a.s. je nutné objednat na tel. 840 111 111; info@scvk.cz.**

3) V případě nejasností budou provedeny kopané sondy či vytýčení inspekční kamerou. Stavebník je povinen neprodleně ohlásit případné poškození vodohospodářského zařízení provozovateli. Stavebník odpovídá za eventuální škodu na vodohospodářském zařízení způsobenou svojí činností.

4) Případná existence vodovodních či kanalizačních přípojek není předmětem tohoto stanoviska. Naše společnost není jejich správcem (viz § 3, odst. 3 zákona č. 274/2001 Sb. Zákona o vodovodech a kanalizacích v platném znění), se žádostí o informaci o existenci přípojek se obraťte na jejich vlastníky, tedy na vlastníky nemovitostí, jejichž pozemky budou stavbou dotčeny.

5) **Při realizaci inž. sítí požadujeme dodržení ČSN 73 6005 „Prostorové uspořádání sítí technického vybavení a zákonů pro ukládání inž. sítí. Při umístění jakýchkoliv staveb, včetně oplocení (HUP, kiosky nn, opěrné zdi, pergoly) je nutné respektovat ochranné pásmo vodovodního řádu a kanalizační stoky dle zákona č. 274/2001 Sb. Zákon o vodovodech a kanalizacích v platném znění.**

6) Jakákoli změna oproti schválené dokumentaci musí být předložena ke schválení naší společnosti před dalším postupem prací.

7) V případě, že dojde při realizaci stavby k nalezení dalšího vodohospodářského zařízení, které není uvedeno v dokumentaci stavby, požadujeme provést samostatné jednání o způsobu ochrany zařízení nebo o jeho eventuální přeložce nebo zrušení.

8) **Požadujeme být přizváni ke každé činnosti v ochranném pásmu námi provozovaného zařízení** (kontaktní osoba za provoz vodovodů je R. Sova, tel.: + 420 412 535 012, roman.сова@scvk.cz, kontaktní osoba za provoz kanalizací je J. Boháček, tel.: + 420 412 535 012, jiri.bohacek@scvk.cz).

9) **V případě, že dojde během stavebních prací ke změnám nivelet v tomto úseku, požadujeme zajistit úpravu výškového osazení ovládacích poklopů našeho zařízení. Výkopové práce v blízkosti inž. sítí je nutno provádět ručně se zvýšenou opatrností, aby nedošlo k jejich narušení.**

Technické standardy vodohospodářských staveb Severočeské vodárenské společnosti a. s. jsou k dispozici na www.svs.cz. Obecné technické podmínky pro zpracování projektové dokumentace jsou k dispozici na www.scvk.cz.

Severočeské vodovody a kanalizace, a.s.

415 50 Teplice, Přítkovská 1689

IČ: 49099451 DIČ: CZ49099451

Hana Frčková

referent technickoprovozní činnosti

Příloha:

1. Situace a orientační zakres s vyznačeným zařízením provozovaným společností Severočeské vodovody a kanalizace, a.s.
2. Situace stavby z PD

Typ 9

strana 2 / 2

Severočeské vodovody a kanalizace, a.s.

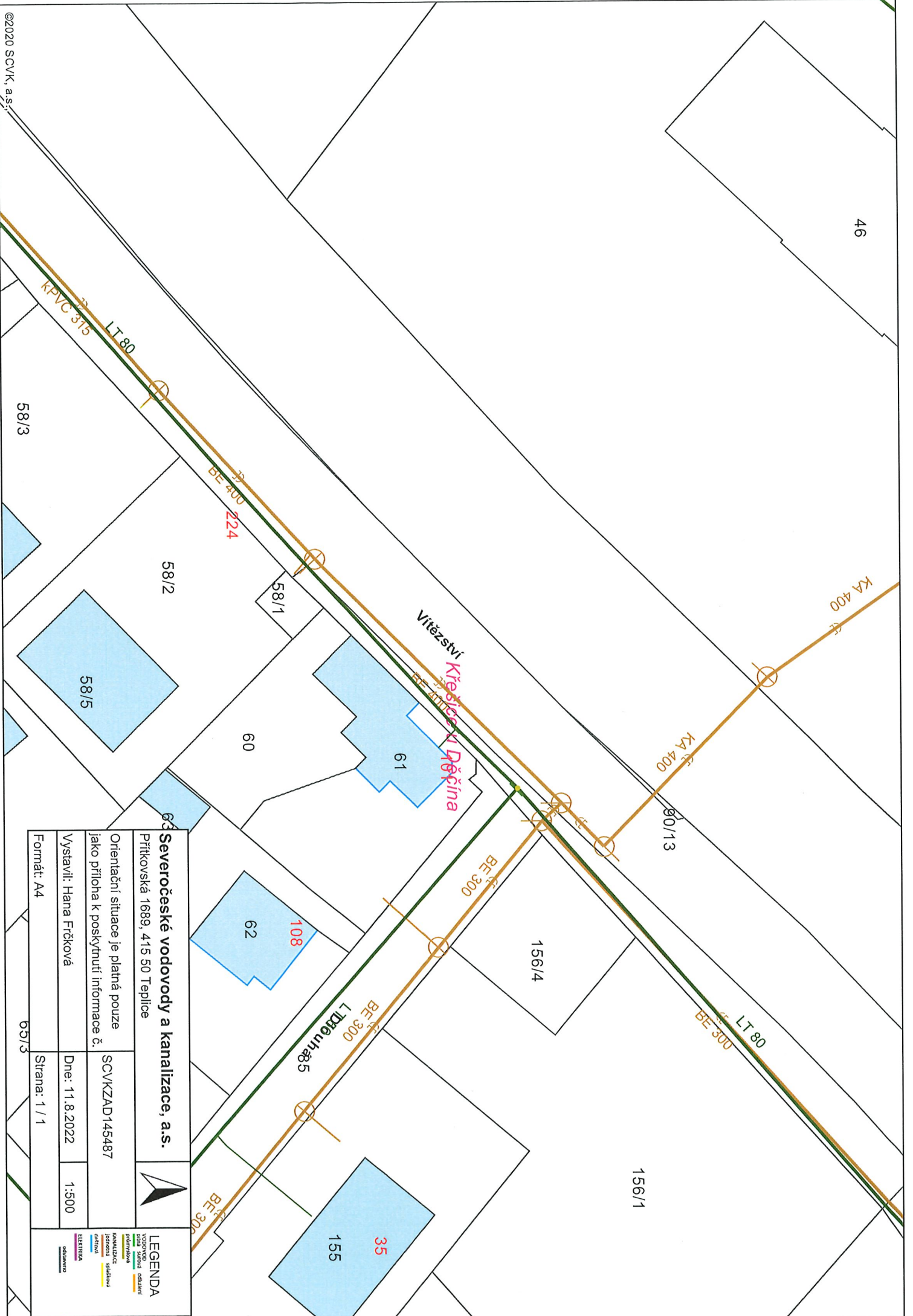
Přítkovská 1689 • 415 50 Teplice










Tel.: 601 267 267, Tel.: 840 111 111 • E-mail: info@scvk.cz • www.scvk.cz

Společnost je zapsána v obchodním rejstříku oddíl B, vložka 465, u Krajského soudu v Ústí nad Labem.

IČ: 49099451 • DIČ: CZ49099451

Člen skupiny Severočeská voda



Severočeské vodovody a kanalizace, a.s.			
Přítkovská 1689, 415 50 Teplice			
Orientační situace je platná pouze jako příloha k poskytnutí informace č.	SCVKZAD145487	<div>LEGENDA</div> <div>VODOVOD</div> <div><div></div>červenáodborní</div> <div></div> přípustnáodborní <div><div></div>modráspolečná</div> KANALIZACE <div><div></div>zelenáodborní</div> <div>odborní</div>	
Vystavil: Hana Frčková	Dne: 11.8.2022		1:500
Formát: A4	Strana: 1 / 1		
<div>LEGENDA</div> <div>VODOVOD</div> <div><div></div>červenáodborní</div> <div></div> přípustnáodborní <div><div></div>modráspolečná</div> KANALIZACE <div><div></div>zelenáodborní</div> <div>odborní</div>			

